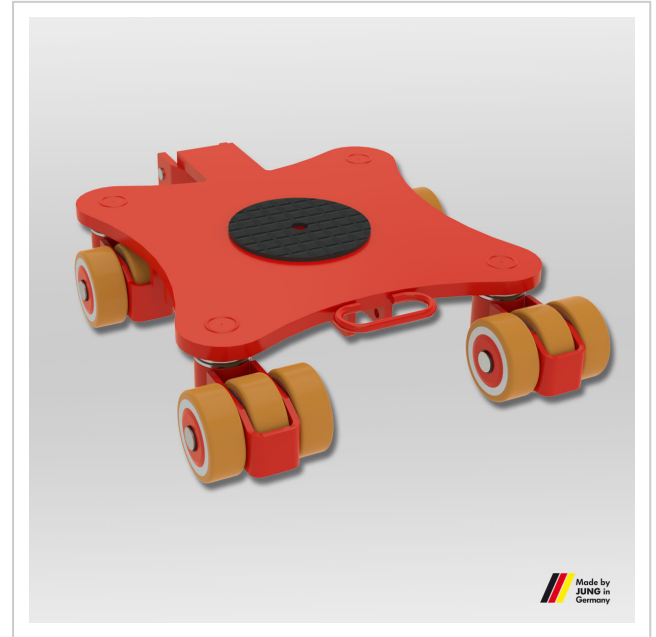


Kreiselfahrwerk JKB 14 G

Wendige und leistungsfähige Kreiselfahrwerke von JUNG. Das Fahrwerk JKB 14 G transportiert Lasten bis zu 14 t bei einer Einbauhöhe von 180 mm.

Artikelnummer 14 140 140-Vu

Gewicht 148kg



Produktbeschreibung

Vorteile von Kreiselfahrwerken mit JUWATHAN-Rollen

- Durch die kugelgelagerten Lenkrollen sind die Fahrwerke um 360° drehbar.
- Durch die geringe Breite der Lenkrollen bei allen Kreiselfahrwerken wird der Lenk- und Drehwiderstand der Fahrwerke auf ein Minimum reduziert. Die Rotationsfahrwerke lassen sich sehr leicht bewegen.
- Das Fahrwerk bewegt schwere Lasten trotz seines geringen Eigengewichts.
- Eine optionale Verbindungsstange kann ohne Werkzeug einfach über den Deichselhalter angeklemt werden.
- Durch die Einbauhöhe von 180 mm ist das Rotationsfahrwerke JKB 14 passend zu allen Lenk- und Transportfahrwerken der Serie G.
- An allen Fahrwerken befinden sich mittige Bohrungen um das fixieren des Transportguts zu ermöglichen.
- Deichseln und Verbindungsstangen sind als Zubehör in verschiedenen Längen erhältlich.
- Die Kreiselfahrwerke sind ANSI ? ASME (USA) geprüft.
- Die Fahrwerke sind mit hochwertigen Rollen auf Polyurethan-Basis ausgestattet – den sogenannten JUWATHAN plus-Rollen. Durch die optimierte Belagstärke konnte der Rollwiderstand optimiert und eine Gewichtsreduktion erreicht werden. Der Belag eignet sich für bedingt verunreinigte Industriefußböden mit kleinen Absätzen und Unebenheiten.

Tipp: Bei der Auswahl des passenden Kreiselfahrwerks empfehlen wir eine Zuladung von ca. 2/3 der maximalen Traglast. Damit erhalten Sie den besten Kompromiss zwischen Zuladung, Ergonomie und Handling der Geräte.

Produkteigenschaften

Auflagefläche je Kassette (mm)	250
Anzahl der Rollen (Stück)	12
Abmessungen Kassette (mm)	975 x 720
Gewicht JUWathan® (kg)	148
Traglast im Set	11 - 15 t
Abmessungen der Rollen (Ø x l)	140 x 59
Traglast (t)	14
Einbauhöhe (mm)	180
Bestehend aus	1 x JKB 14 G

Weitere Bilder

