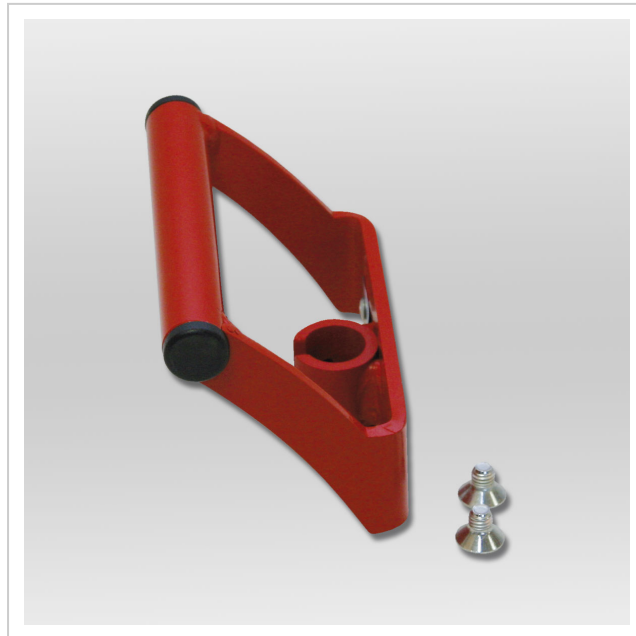


Handgriff für Hebegeräte JH 10 G plus ku und 6/10 G plus

Artikelnummer 91 106 260-B

Gewicht 0.25kg



Produktbeschreibung

Zum Anschrauben, für Hebegeräte

Produkteigenschaften

Abmessungen (H x B x L mm) 110 x 125 x 55

Weitere Bilder

