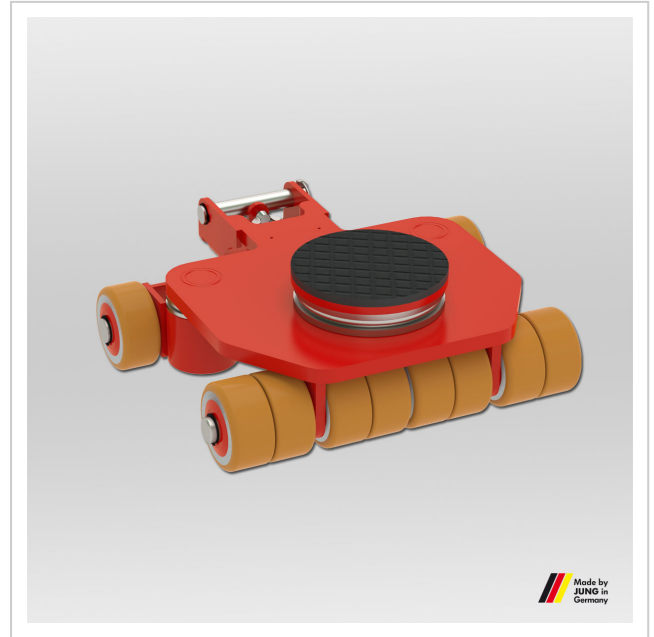


Servofahrwerk JLF 5

Wendige und leistungsfähige Servofahrwerke von JUNG. Das Transportfahrwerk JLF 5 transportiert Lasten bis zu 5 t bei einer Einbauhöhe von 150 mm.

Artikelnummer 16 050 085-D

Gewicht 28kg



Produktbeschreibung

Vorteile des JUNG Servofahrwerks JLF 5 der Serie M (Panzerrollen)

- Die schwenkbaren Lenkrollen reduzieren die Lenkkraft aus dem Stand um bis zu 80 %. Dies ermöglicht eine ergonomische und kraftsparende Bedienung der Panzerrollen durch den Anwender.
- Eine starre Hinterachse mit Professional-Rollen (Doppelrollen) sorgt für spurtreues Fahren.
- Jede Fahrwerkskassette kann als Lenkwerk, Fahrwerk oder Tandemfahrwerk eingesetzt werden.
- Die Panzerrollen sind dank des kugelgelagerten Drehtellers mit rutschfestem Belag sehr leicht manövrierbar.
- Trotz seines geringen Eigengewichts bewegt das Fahrwerk schwere Lasten.
- Die patentierten Fahrwerke sind nach ANSI ? ASME (USA) geprüft. (Geschmacksmuster EU No. 002267487- 001)
- Die Fahrwerke sind mit hochwertigen Rollen auf Polyurethan-Basis (JUWathan plus-Rollen) ausgestattet. Durch die optimierte Belagstärke konnte der Rollwiderstand reduziert und eine Gewichtsreduktion erreicht werden. Der Belag eignet sich für bedingt verunreinigte Industriefußböden mit kleinen Absätzen und Unebenheiten.
- Deichseln und Verbindungsstangen sind als Zubehör erhältlich.

Produkteigenschaften

Anzahl der Rollen/Doppelrollen (Stück)	4/4
Abmessungen der Rollen (Ø x l)	85 x 43
Einbauhöhe (mm)	150
Gewicht JUWathan®plus (kg)	28
Abmessungen (mm)	410 x 420
Auflagefläche Drehteller Ø (mm)	150
Traglast (t)	5

Weitere Bilder

