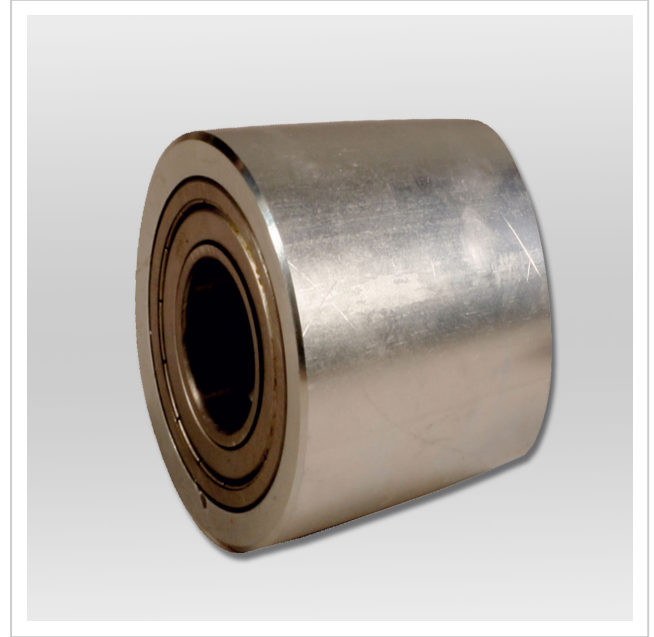


## Rolle Stahl Serie S

Hochwertige Stahlrollen der Serie S. Geeignet für den Einsatz auf unebenen Böden mit starken Verschmutzungen.

**Artikelnummer** 95 050 305-S

**Gewicht** 1.4kg



### Produktbeschreibung

Vorteile der Stahlrollen der Serie S

- Der Rollenkörper wird aus einem nahtlosen Präzisionsstahlrohr hergestellt. In den Rollenkörper werden 2 Kugellager eingepresst.
- Für unempfindliche Böden

### Produkteigenschaften

<b>Traglast (kg)</b>	1 000
<b>Gewicht (kg)</b>	1,4
<b>Außendurchmesser (mm)</b>	90
<b>Rollenlänge (mm)</b>	60
<b>Innendurchmesser (mm)</b>	25

Weitere Bilder

