

# JHS 10 kurz - Maschinenheber

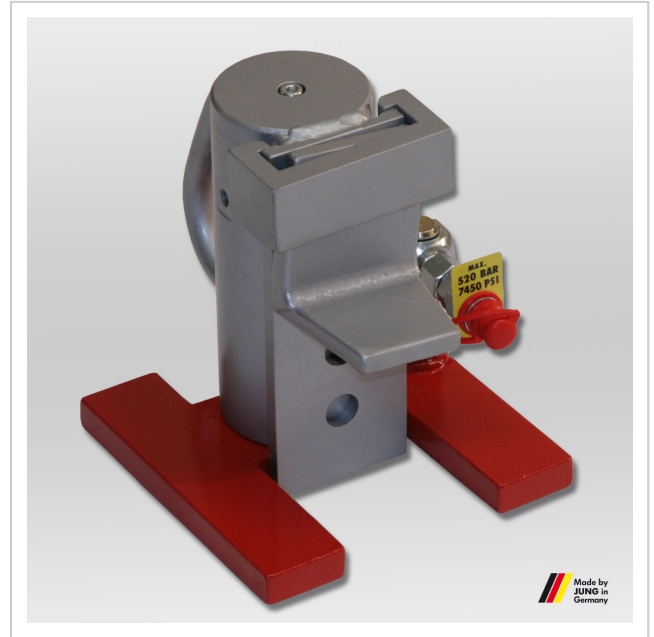
Hochwertiger Stempelheber von JUNG. Das hydraulische Hebegerät JHS 10 kurz hebt eine Last von 10 t und erreicht eine maximale Hubhöhe von 373 mm an der Kopfplatte.

**Artikelnummer** 01 020 105-O

**Gewicht** 20kg

**Breite** 200mm

**Höhe** 288mm



## Produktbeschreibung

Eigenschaften des Stempelhebers JHS 10 kurz

- Der Schieber ist um 180° drehbar, dadurch kann der Heber wahlweise mit langen Füßen zur Last platziert werden, oder mit kurzen Füßen unter der Last, wenn kein Freiraum ist.
- Der Hubstempel ist auch horizontal zum Drücken einsetzbar.
- Sehr große Hubhöhe.
- Sicher: durch den Einsatz mit separater Pumpe und Schläuchen mehr Sicherheitsabstand zur Last.

## Produkteigenschaften

<b>Integrierte Pumpeneinheit</b>	Nein
<b>Verstellbarkeit der Lasche (mm)</b>	5 x 41
<b>Nutzbare Laschentiefe (mm)</b>	55
<b>Max Hubhöhe mit Kopfplatte (mm)</b>	373
<b>Länge bei abgestützter Lasche ohne Griff (mm)</b>	205
<b>Kleinste Ansetzhöhe Lasche (mm)</b>	20
<b>Ansetzhöhe mit Kopfplatte (mm)</b>	265
<b>Max. Hubhöhe Lasche (mm)</b>	288
<b>Länge mit freistehender Lasche ohne Griff (mm)</b>	260
<b>Auflagefläche Ø (mm)</b>	95
<b>Laschenbreite Vorderkante (mm)</b>	60
<b>Traglast auf Kopfplatte (t)</b>	10
<b>Breite (mm)</b>	200
<b>Zylindervolumen (l)</b>	0,21

Weitere Bilder

