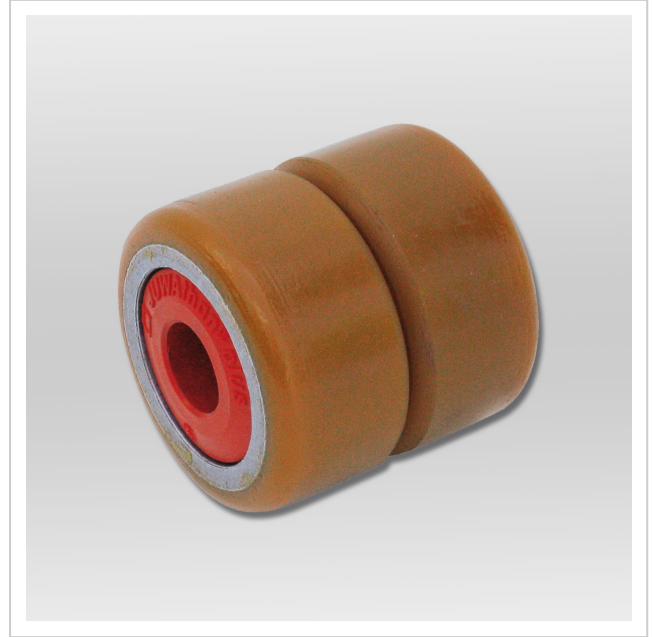


# Rolle JUWathan® plus Serie K Professional

**Artikelnummer** 95 050 089-D

**Gewicht** 1.05kg



## Produktbeschreibung

Vorteile der JUWathan® plus Rollen

- Der Rollenbelag wird auf einen Stahlkern aufgegossen. In den Stahlkern werden 2 Kugellager eingepresst.
- JUWathan® Professional: Weiterentwicklung der JUWathan® plus Rolle, jedoch mit erhöhter Tragfähigkeit (2 x 2 Kugellager) und sensationeller Beweglichkeit durch die Teilung der Rolle und Anordnung in einer Zweierkombination. Das Eindrehen des Lenkwerks erfordert weniger Kraftaufwand, da sich die beiden Rollen gegenläufig zueinander verdrehen können und somit deutlich weniger Reibung zwischen Bodenbelag und Rollen entsteht. Auch bei der nachlaufenden Achse wirkt sich die stark verminderte Reibung durch spurtreueres Fahren positiv aus.
- Wir gewähren 5 Jahre Gewährleistung auf die Haltbarkeit unserer JUWathan®-Rollen, ausgenommen Beschädigungen durch unsachgemäßen Gebrauch und Abnutzung.

## Produkteigenschaften

<b>Innendurchmesser (mm)</b>	25
<b>Außendurchmesser (mm)</b>	85
<b>Rollenlänge (mm)</b>	85
<b>Traglast (kg)</b>	875
<b>Gewicht (kg)</b>	1,05

## Weitere Bilder

