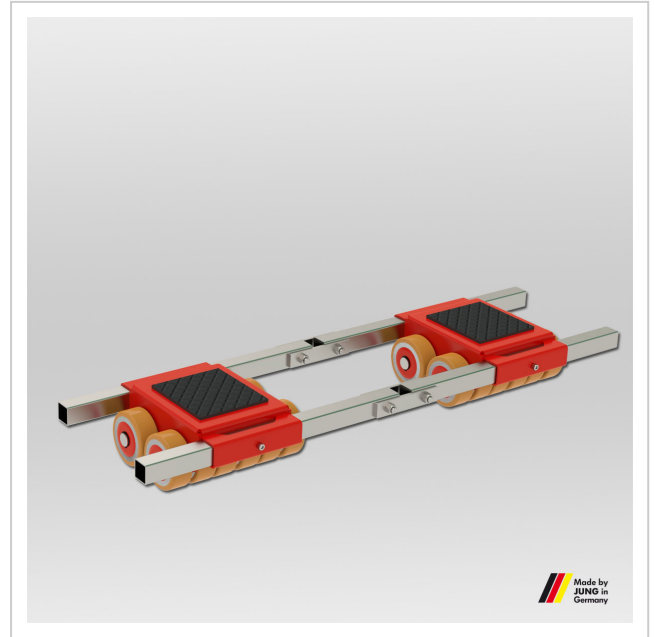


Fahrwerk JFB 30 G

Leistungsfähige Transportfahrwerke von JUNG. Das Fahrwerk JFB 30 G transportiert Lasten bis zu 30 t bei einer Einbauhöhe von 180 mm.

Artikelnummer 10 303 140-V

Gewicht 98kg



Produktbeschreibung

Vorteile des JUNG Transportfahrwerks JFB 30 G

- Transportfahrwerk der Serie G -

- Durch die Einbauhöhe von 180 mm sind die Lenkwerke passend zu allen weiteren Fahrwerken der Serie G.
- Die mechanische Pendellagerung der Kassetten bzw. Achsen bewirkt eine gleichmäßige Belastung der Rollen und der Böden. Auf anfälligen und aufwändigen Hydraulikausgleich kann verzichtet werden
- Durch die halbierte Rollenbreite und die doppelte Rollenanzahl werden die Lenkbewegungen deutlich erleichtert und die Reibungskräfte bei einer Kurvenfahrt stark reduziert.
- Alle Panzerrollen werden fertig montiert geliefert und sind somit sofort einsatzbereit!

Für die Transportfahrwerke der Firma JUNG werden kugellagerte Rollen für einen leichten und ruhigen Lauf eingesetzt. Die Rollen verfügen standardmäßig über einen verschleißarmen Belag - den JUWATHAN plus Belag.

Produkteigenschaften

Kassetten verstellbar (mm)	530 - 1300
Abmessungen Kassette (mm)	460 x 400
Verbindungsstange mit Gelenk (mm)	2 x 1 540
Traglast (t)	30
Abmessungen der Rollen (Ø x l)	140 x 59
Gewicht JUWATHAN®plus (kg)	113
Auflagefläche je Kassette (mm)	220 x 200
Einbauhöhe (mm)	180
Traglast im Set	41 - 80 t

Weitere Bilder

