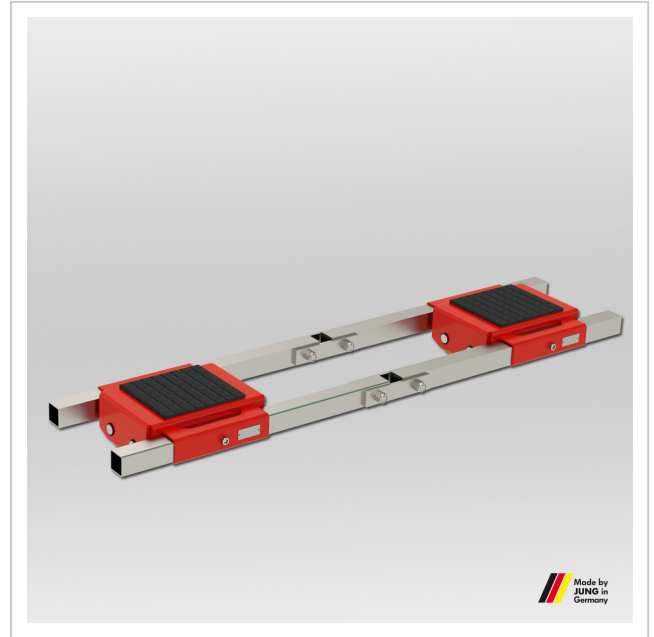


# Fahrwerk JFB 16 S

Leistungsfähige Transportfahrwerke von JUNG. Das Fahrwerk JFB 16 S transportiert Lasten bis zu 16 t bei einer Einbauhöhe von nur 125 mm.

**Artikelnummer** 06 161 090-V

**Gewicht** 74kg



## Produktbeschreibung

Vorteile des JUNG Transportfahrwerks JFB 16 S (Panzerrollen)

- Durch die schmalen Rollen (60 mm Laufbreite) werden die Lenkbewegungen deutlich erleichtert und die Reibungskräfte bei einer Kurvenfahrt stark reduziert.
- Alle Panzerrollen werden fertig montiert geliefert und sind somit sofort einsatzbereit!
- Das Fahrwerk besteht aus 2 Kassetten mit Verbindungsstange.
- Die Fahrwerke sind ANSI ? ASME (USA) geprüft.

Die Panzerrollen haben eine Einbauhöhe von nur 125 mm, wodurch sie unter fast jede Last passen. Die Deichsel mit Zugöse erleichtert das Manövrieren und Rangieren. Für die Transportfahrwerke von JUNG werden kugelgelagerte Rollen verwendet, die einen leichten und ruhigen Lauf gewährleisten. Standardmäßig sind die Rollen mit einem verschleißarmen JUWATHAN-Belag ausgestattet.

## Produkteigenschaften

<b>Abmessungen Kassette (mm)</b>	370 x 330
<b>Kassetten verstellbar (mm)</b>	540 - 1 300
<b>Auflagefläche je Kassette (mm)</b>	200 x 220
<b>Abmessungen der Rollen (Ø x l)</b>	90 x 60
<b>Verbindungsstange mit Gelenk (mm)</b>	2 x 1 540
<b>Einbauhöhe (mm)</b>	125
<b>Traglast (t)</b>	16
<b>Traglast im Set</b>	31 - 40 t

## Weitere Bilder

