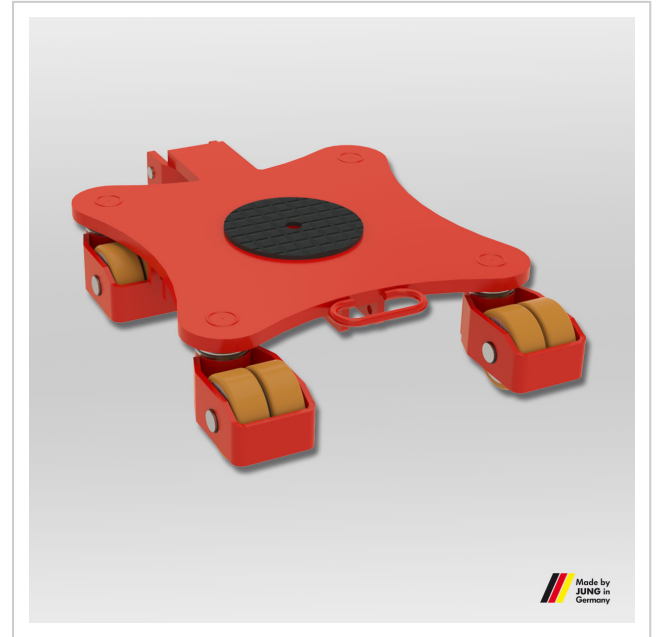


Kreiselfahrwerk JKB 10 G

Wendige und leistungsfähige Kreiselfahrwerke von JUNG. Das Fahrwerk JKB 10 G transportiert Lasten bis zu 10 t bei einer Einbauhöhe von 180 mm.

Artikelnummer 14 101 140-Vu

Gewicht 127kg



Produktbeschreibung

Merkmale der Kreiselfahrwerke JKB 10 G mit JUWATHAN-Rollen

- Durch die kugelgelagerten Lenkrollen sind die Fahrwerke um 360° drehbar.
- Durch die geringe Breite der Lenkrollen bei allen Kreiselfahrwerken wird der Lenk- und Drehwiderstand der Fahrwerke auf ein Minimum reduziert. Die Rotationsfahrwerke lassen sich sehr leicht bewegen.
- Das Fahrwerk bewegt schwere Lasten trotz seines geringen Eigengewichts.
- Eine optionale Verbindungsstange kann ohne Werkzeug einfach über den Deichselhalter angeklemt werden.
- Durch die Einbauhöhe von 140 mm ist das Rotationsfahrwerke JKB 10 G passend zu allen Lenk- und Transportfahrwerken der Serie G.
- An allen Fahrwerken befinden sich mittige Bohrungen um das fixieren des Transportguts zu ermöglichen.
- Deichseln und Verbindungsstangen sind als Zubehör in verschiedenen Längen erhältlich.
- Die Kreiselfahrwerke sind ANSI ? ASME (USA) geprüft.
- Die Fahrwerke sind mit hochwertigen Rollen auf Polyurethan-Basis ausgestattet – den sogenannten JUWATHAN plus-Rollen. Durch die optimierte Belagstärke konnte der Rollwiderstand optimiert und eine Gewichtsreduktion erreicht werden. Der Belag eignet sich für bedingt verunreinigte Industriefußböden mit kleinen Absätzen und Unebenheiten.

Tipp: Bei der Auswahl des passenden Kreiselfahrwerks empfehlen wir eine Zuladung von ca. 2/3 der maximalen Traglast. Damit erhalten Sie den besten Kompromiss zwischen Zuladung, Ergonomie und Handling der Geräte.

Produkteigenschaften

| | |
|---------------------------------------|--------------|
| Gewicht JUWathan® (kg) | 140 |
| Auflagefläche je Kassette (mm) | 250 |
| Anzahl der Rollen (Stück) | 8 |
| Abmessungen Kassette (mm) | 975 x 665 |
| Traglast im Set | 6 - 10 t |
| Bestehend aus | 1 x JKB 10 G |
| Abmessungen der Rollen (Ø x l) | 140 x 59 |
| Einbauhöhe (mm) | 180 |
| Traglast (t) | 10 |

Weitere Bilder

