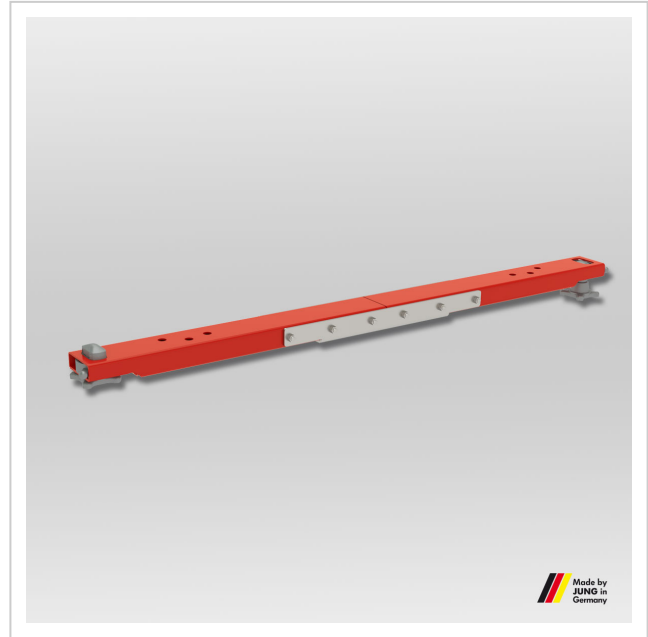


Container-Traverse einzeln

Artikelnummer 92 000 226-T1

Gewicht 1.85kg



Produktbeschreibung

Die Container-Traverse mit Twistlock-Aufnahme ist anwendbar für verschiedene Transportfahrwerktypen

- Sicherer Transport von ISO-Containern und Sonder-Containern bis zu 36 t. (Pro Container werden 2 Traversen á 18 Tonnen Traglast benötigt)
- Container können mit extrem niedriger Einbauhöhe verfahren werden.
- Passend zu allen ISO-Containern.
- Verriegelbare Twistlock-Ausführung auf ISO-Maß 2,26 m (nicht verstellbar).
- Zweiteilig montiert, für einfache Handhabung und Lagerung.
- Optional kann eine Trapezdeichsel adaptiert werden.
- Die Abmessung der Traverse liegt innerhalb der Container-Kontur.
- Die Last ist fest mit den Fahrwerken verbunden und kann somit komplett verladen werden.

Weitere Bilder

