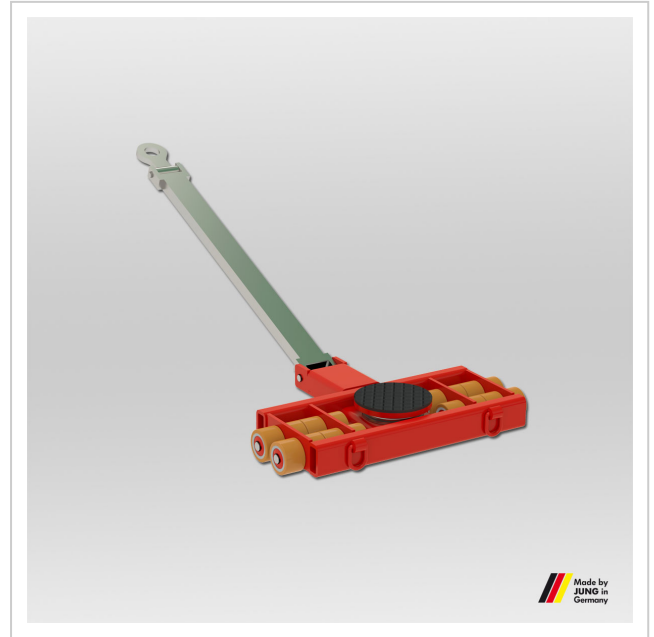


Lenkwerk JLB 16 S

Leistungsfähige Transportfahrwerke von JUNG. Das Lenkwerk JLB 16 S transportiert Lasten bis zu 16 t bei einer Einbauhöhe von nur 125 mm.

Artikelnummer 05 161 090-V

Gewicht 82kg



Produktbeschreibung

Eigenschaften des JUNG Transportfahrwerks JLB 16 S (Panzerrollen)

- Durch die schmalen Rollen (60 mm Laufbreite) werden die Lenkbewegungen deutlich erleichtert und die Reibungskräfte bei einer Kurvenfahrt stark reduziert.
- Alle Panzerrollen werden fertig montiert geliefert und sind somit sofort einsatzbereit!
- Das Lenkwerk wird mit einem kugelgelagerten Drehteller und Deichsel geliefert. Die Deichsel hat eine Zugöse
- Die Fahrwerke sind ANSI ? ASME (USA) geprüft.

Mit einer Einbauhöhe von nur 125 mm passen die Panzerrollen unter nahezu jede Last. Die Deichsel mit Zugöse ermöglicht ein leichtes Manövrieren und Rangieren. Für die Transportfahrwerke der Firma JUNG werden kugelgelagerte Rollen für einen leichten und ruhigen Lauf eingesetzt. Die Rollen verfügen standardmäßig über einen verschleißarmen Belag - den JUWathan Belag.

Produkteigenschaften

Abmessungen Lenkwerk (mm)	580 x 815
Gewicht JUWathan® (kg)	74
Lenkstange mit Zugöse (mm)	1 210
Auflagefläche Drehteller Ø (mm)	215
Abmessungen der Rollen (Ø x l)	90 x 60
Einbauhöhe (mm)	125
Traglast (t)	16
Anzahl der Rollen (Stück)	2 x 8
Traglast im Set	31 - 40 t

Weitere Bilder

