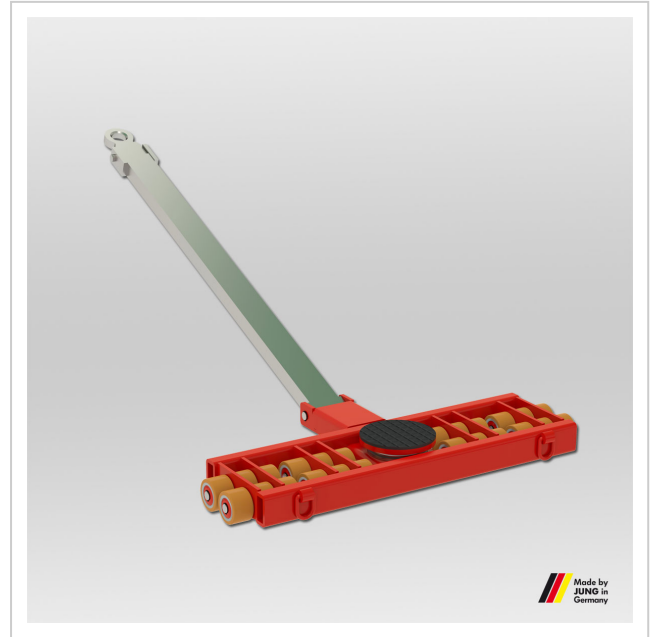


Lenkwerk JLB 24 S

Leistungsfähige Transportfahrwerke von JUNG. Das Lenkwerk JLB 24 S transportiert Lasten bis zu 24 t bei einer Einbauhöhe von nur 125 mm.

Artikelnummer 05 242 090-V

Gewicht 120kg



Produktbeschreibung

Vorteile des JUNG Transportfahrwerks JLB 24 S (Panzerrollen)

- Die mechanische Pendellagerung der Kassetten bzw. Achsen bewirkt eine gleichmäßige Belastung der Rollen und der Böden.
- Durch die schmalen Rollen (60 mm Laufbreite) werden die Lenkbewegungen deutlich erleichtert und die Reibungskräfte bei einer Kurvenfahrt stark reduziert.
- Alle Panzerrollen werden fertig montiert geliefert und sind somit sofort einsatzbereit!
- Das Lenkwerk wird mit einem kugelgelagerten Drehteller und Deichsel geliefert. Die Deichsel hat eine Zugöse
- Die Fahrwerke sind ANSI ? ASME (USA) geprüft.
- Die Panzerrollen haben eine Einbauhöhe von nur 125 mm, wodurch sie unter fast jede Last passen. Die Deichsel mit Zugöse erleichtert das Manövrieren und Rangieren. Für die Transportfahrwerke von JUNG werden kugelgelagerte Rollen verwendet, die einen leichten und ruhigen Lauf gewährleisten. Standardmäßig sind die Rollen mit einem verschleißarmen JUWathan-Belag ausgestattet.

Produkteigenschaften

Gewicht JUWathan® (kg)	124
Auflagefläche Drehteller Ø (mm)	215
Anzahl der Rollen (Stück)	24
Abmessungen der Rollen (Ø x l)	90 x 60
Abmessungen Lenkwerk (mm)	580 x 1 156
Einbauhöhe (mm)	125
Lenkstange mit Zugöse (mm)	1 480
Traglast im Set	41 - 80 t
Traglast (t)	24

Weitere Bilder

